

Quelles orientations pour le handicap et la dépendance ?

Le 23 mars prochain, les électeurs seront appelés aux urnes pour élire leur maire et sa nouvelle équipe. Quatre partis ont bien voulu répondre à nos questions.



Gaël Yanno est diplômé de Sciences Po Paris, d'Assas en sciences économiques et titulaire d'un DESS contrôle de gestion. Il a été député de la Nouvelle-Calédonie de 2007 à 2012. Il est premier adjoint au maire depuis 12 ans et candidat à la succession de Jean Lèques.

Gil Brial est Vice-président de la Province Sud, président du Syndicat Mixte des Transports Urbains, président du CHD en 2012-13. Il est candidat sur Dumbea.

Le Collectif-handicaps a interpellé les différents partis politiques, afin de connaître leurs positions et leurs projets pour les personnes en situation de handicap et de dépendance. Voici leurs réponses au niveau communal :

Mouvement Populaire Calédonien

La liste de l'Union pour la Calédonie dans la France (UCF) menée par Gaël Yanno (MPC) est placée sous le slogan « Un nouvel élan pour Nouméa ». Elle regroupe en tête Isabelle Lafleur (RPC) et Philippe Blaise (MRC), Sonia Backes, Gilles Ukeiwé.

Leurs propositions :

- Création d'un Guichet unique Handicap, qui centralisera les démarches des personnes concernées, un lieu dans lequel les associations auront leur place.
- Mettre en place un site internet similaire à "jaccede.com" qui permettra de localiser tous les lieux accessibles sur le territoire.
- Engager un plan de rénovation des trottoirs, ainsi qu'une planification des travaux à réaliser pour l'accessibilité aux services, aux équipements et à la vie de la cité.
- Améliorer l'accessibilité des logements (incitation pour les entreprises privées), valoriser les commerces privilégiant l'accessibilité.
- Rendre l'ensemble des CLIS (classe pour l'inclusion scolaire) accessibles.
- Formation des personnels de mairie à la prise en charge des personnes en situation de handicap et création d'une Commission de Recrutement Spéciale pour l'organisation et le suivi des travailleurs handicapés.
- Aboutissement du projet de l'EHPAD en cours et création d'un second établissement.
- Adapter les RPA pour l'accueil des personnes handicapées vieillissantes.
- Création d'un quartier séniorial à Dumbea.



Sonia Lagarde après avoir été speakerine, mannequin puis commerçante est conseillère municipale depuis 2001, membre du Congrès de 1995 à 2012, elle-même depuis juin 2012 à l'assemblée nationale (UDI). Elle est candidate à Nouméa.

Philippe Dunoyer est inspecteur des impôts, titulaire d'une maîtrise de droit des affaires. Il est depuis 2009, membre du gouvernement et fut plus particulièrement au sein du premier gouvernement chargé de la santé, de la famille, de la solidarité, du handicap.

Calédonie Ensemble

La liste placée sous le slogan « avec nous ça va changer » compte dans ses rangs des responsables du parti, issus de la société civile, de l'entreprise, du monde associatif ou sportif : Philippe Dunoyer, Diane Bui-Duyet, Paul Qaeze, Daniel Leroux, Pierre Fairbank.

Leurs propositions :

- Développer l'accessibilité dans tous les quartiers de Nouméa, faire en sorte que les quartiers ne soient plus segmentés, rétablir le déséquilibre entre les quartiers sud et les autres.
- Améliorer l'accessibilité des logements, sensibiliser les architectes sur le sujet.
- Atteindre l'obligation légale des 2,5 % d'emploi de travailleurs en situation de Handicap au niveau de la commune (soit 13 personnes)
- Créer un poste d'adjoint au maire, référent handicap pour la commune.
- Penser le handicap dans tous les secteurs, ne pas avoir une vision parcellaire.
- Le projet de transformation du CHT Magenta en maison de retraite médicalisée avec une mixité pour des personnes en situation de handicap sera défendu auprès du Gouvernement (NC propriétaire du terrain).
- Le Projet d'EHPAD doit être validé par le prochain exécutif
- Pour la démocratie participative avec la création de conseils de quartiers (entre 5 et 10% du budget d'investissement sera consacré aux propositions émises par ces conseils)
- Davantage de lisibilité sur les subventions aux associations



Gaby Briault a été fonctionnaire à l'assemblée territoriale puis au ministère de l'Outre-mer. Il a aussi été journaliste aux Nouvelles. Il est actuellement 4e adjoint au maire en charge de l'urbanisme et du rayonnement de la ville, membre du gouvernement en charge de la jeunesse, des sports, de la francophonie et de l'enseignement public. Il est candidat à Nouméa.

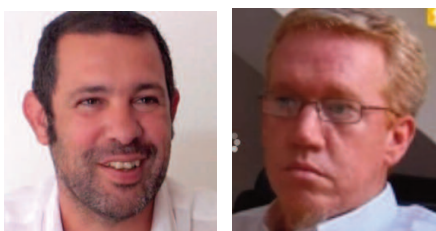
Patricia PATANE est présidente de la ligue handisport et de sport adapté et conseillère de Gaby Briault au niveau du handicap.

Front pour l'unité

Gaby Briault, candidat du Rassemblement/ Front pour l'unité Chef de file de la liste « Une ville pour tous, une ville qui bouge » compte dans ses rangs Virginie Ruffenach, Yoann Lecourieux, des conseillers municipaux sortants, des représentants du milieu associatif ou de la société civile.

Leurs propositions :

- Achever en 4 ans, l'accessibilité à la ville sur les trottoirs et dans les parcs publics, ainsi que de tous les établissements recevant du public.
- Créer un "réflexe handicap" dans toutes les actions se situant sur la ville de Nouméa. La tâche en sera confiée à Pierre Henin, et Patricia Patané.
- Accès à tous types de handicap de toutes les activités ouvertes au public, sportives, culturelles et de loisirs.
- Le respect des obligations d'emploi de travailleurs handicapés dans les services de la ville, et incitations pour que les autres collectivités observent cette obligation.
- Le CCAS poursuivra son action de solidarité.
- Le projet d'EHPAD sera mené à terme, ainsi que le développement de structures d'accueil intégrant des personnes à mobilité réduite.
- L'ouverture d'un partenariat avec la ville de Grenoble, précurseur en terme d'accessibilité, pour mener plus rapidement les actions, avec pour objectif de faire de Nouméa une ville dans le peloton de tête des villes françaises accessibles aux handicapés.



Bertrand Cherrier a suivi une formation de pilote de ligne. Il est actuellement Ingénieur système. Il a rejoint Convergence Pays dès sa création. Il est candidat sur Nouméa.

Marc Barré est médecin généraliste et souhaite développer une politique de santé préventive. Très impliqué dans la vie associative, il est président d'un club de rugby pour les jeunes.

Convergence Pays

La liste menée par Bertrand Cherrier est formée uniquement par des Nouméens de la société civile. Toutes les classes sociales et les ethnies y sont représentées (Moli-Fataï Tialetagi, Benoit Nyikeïne..) avec des cadres supérieurs, des retraités, sans emploi, etc.

Leurs propositions :

- Gérer le handicap en transversalité : c'est à dire que toute la conception de la ville doit être pensée pour être accessible (à tous les sens du terme) pour chacun.
- Formation obligatoire du personnel municipale (accueil, administratif, stewart urbain, élus, ..) à la connaissance des différents modes de handicap.
- Création de zones aménagées sur toutes les plages avec réalisation de mise à l'eau spécifique (tire à l'eau). Création d'un parcours maritime pour les non voyants.
- Localisation de tous les logements qui ont été adaptés aux personnes à mobilité réduite afin de réaliser l'adaptation, en priorité de l'ensemble des aménagements urbains.
- Mise en place de transports adaptés, bus et taxi avec un budget spécifique et dédiée justifié par le droit constitutionnel à la mobilité.
- Favoriser l'émergence de section sports adaptés dans les différentes associations sportives et mise à disposition de personnel municipaux spécialisés.
- Faire de la municipalité une administration exemplaire en terme d'emploi de personnes en situation de handicap, en dépassant sur 5 ans le quota obligatoire.
- Le nombre et la qualité des maisons médicalisées seront adaptés aux besoins à venir des personnes âgées.
- La transparence dans la gestion des fonds publics